

Tiffany takajarrulevyn vaihto

KMTEOSA048

Tarvittavat työkalut:

- Koroke
- Ristipäämeisseli PH2
- Kuusiokoloavain 10 mm, 6 mm, 5 mm, 4 mm
- Sivuleikkurit

Ohjeaika: 30 min.



Nosta laitteen takaosa korokkeelle.



Avaa penkin lukitus.



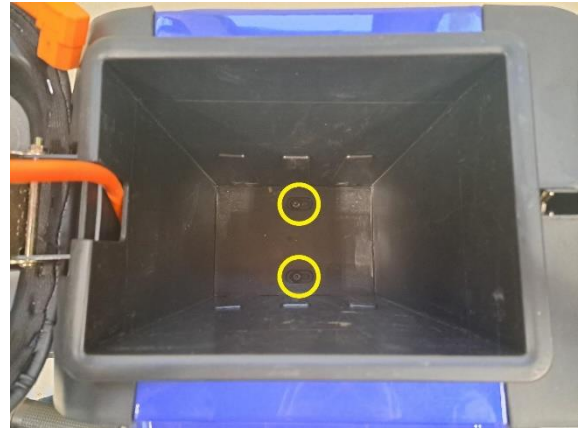
Avaa penkki.



Irrota akun pistoke.



Nosta akku pois.



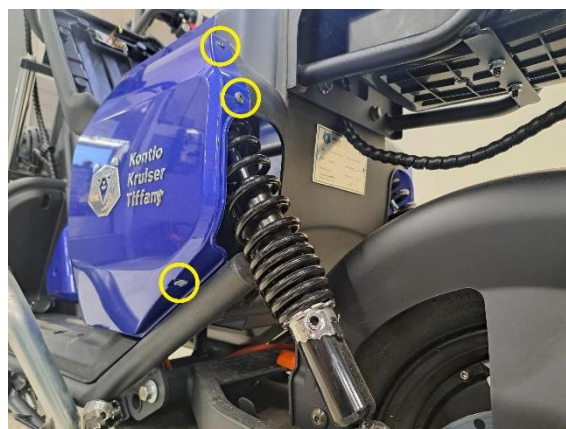
Irrota akkukotelon kiinnityspultit
(kuusiokoloavain 5 mm).



Nosta kotelo pois.



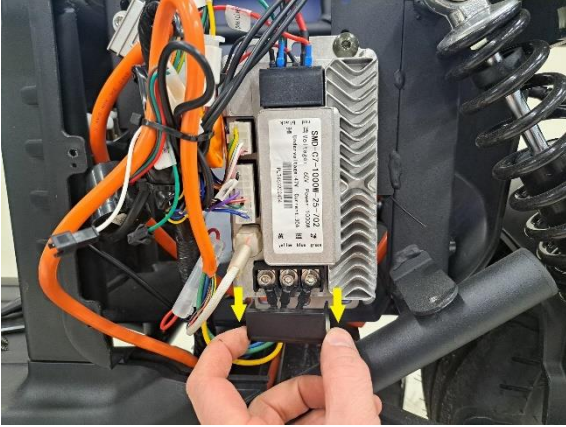
Irrota istuimen vasemmanpuoleisen
alasivumuovin kiinnitysruuvit
(ristipäämeisseli ph2).



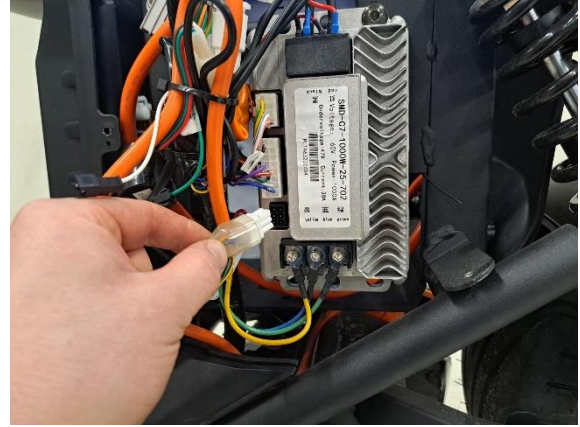
Irrota istuimen vasemmanpuoleisen
alasivumuovin kiinnitysruuvit
(ristipäämeisseli ph2).



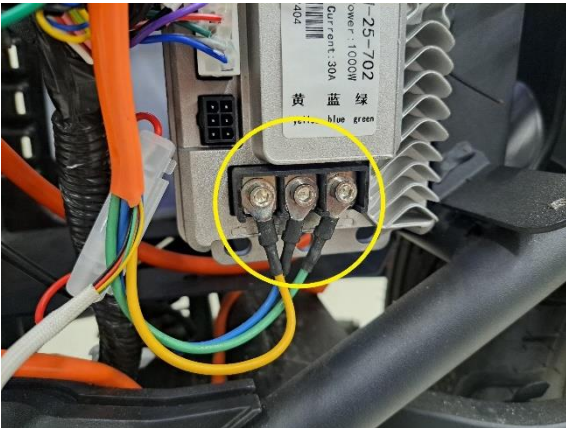
Ota istuimen vasemmanpuoleinen
alasivumuovi pois.



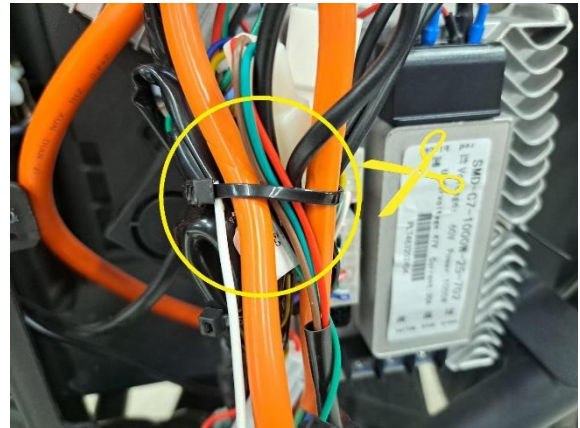
Irrota ohjauslaitteelta moottorin vaihejohtojen suojakansi.



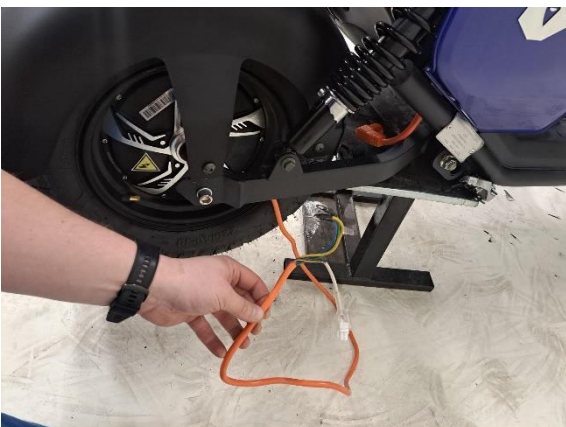
Irrota ohjainlaiteelta moottorin hall-antureiden liitin.



Irrota ohjainlaitteelta moottorin vaihejohtojen kiinnityspultit (kuusiokoloavain 4 mm).



Katko kaikki moottorin johtoa kiinni pitävät nippusiteet (sivuleikkurit).



Pujottele moottorin johto vapaaksi.



Irrota moottorin kiinnityspultit molemmin puolin (kuusiokoloavain 10 mm).



Laske takarengas/ moottori maahan.



Irrota takajarrulevyn kiinnityspultit
(kuusiokoloavain 6 mm).



Ota takajarrulevy pois.

Uuden osan asennus käänteisessä järjestyksessä.